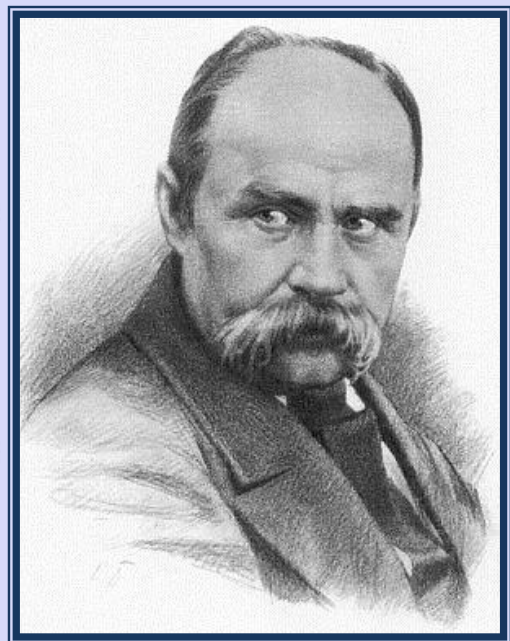
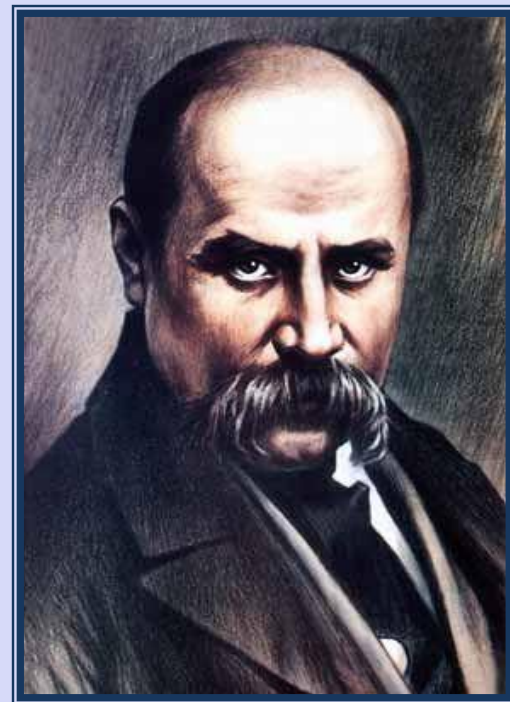


«Он

Нижний



рисовал»



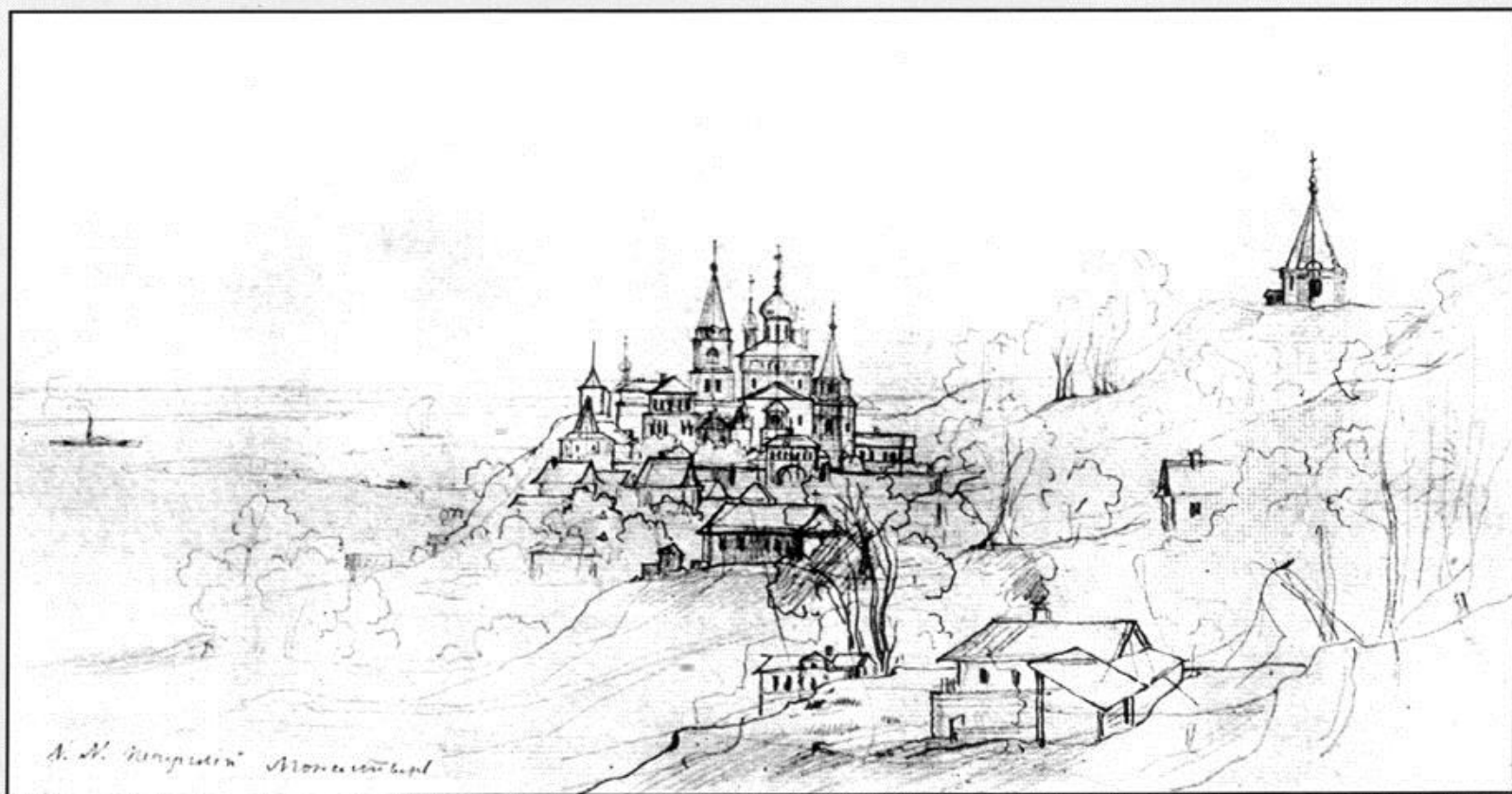
*М.Ф. Шевленко. Благовещенский собор в Нижнем Новгороде. 1857 г.
Сепия, белла. Киевский музей М.Ф. Шевленко.*



*М.Ф. Шевченко. Благовещенский монастырь в Нижнем Новгороде.. 1857 г.
Карандаш. Киевский музей М.Ф. Шевченко.*



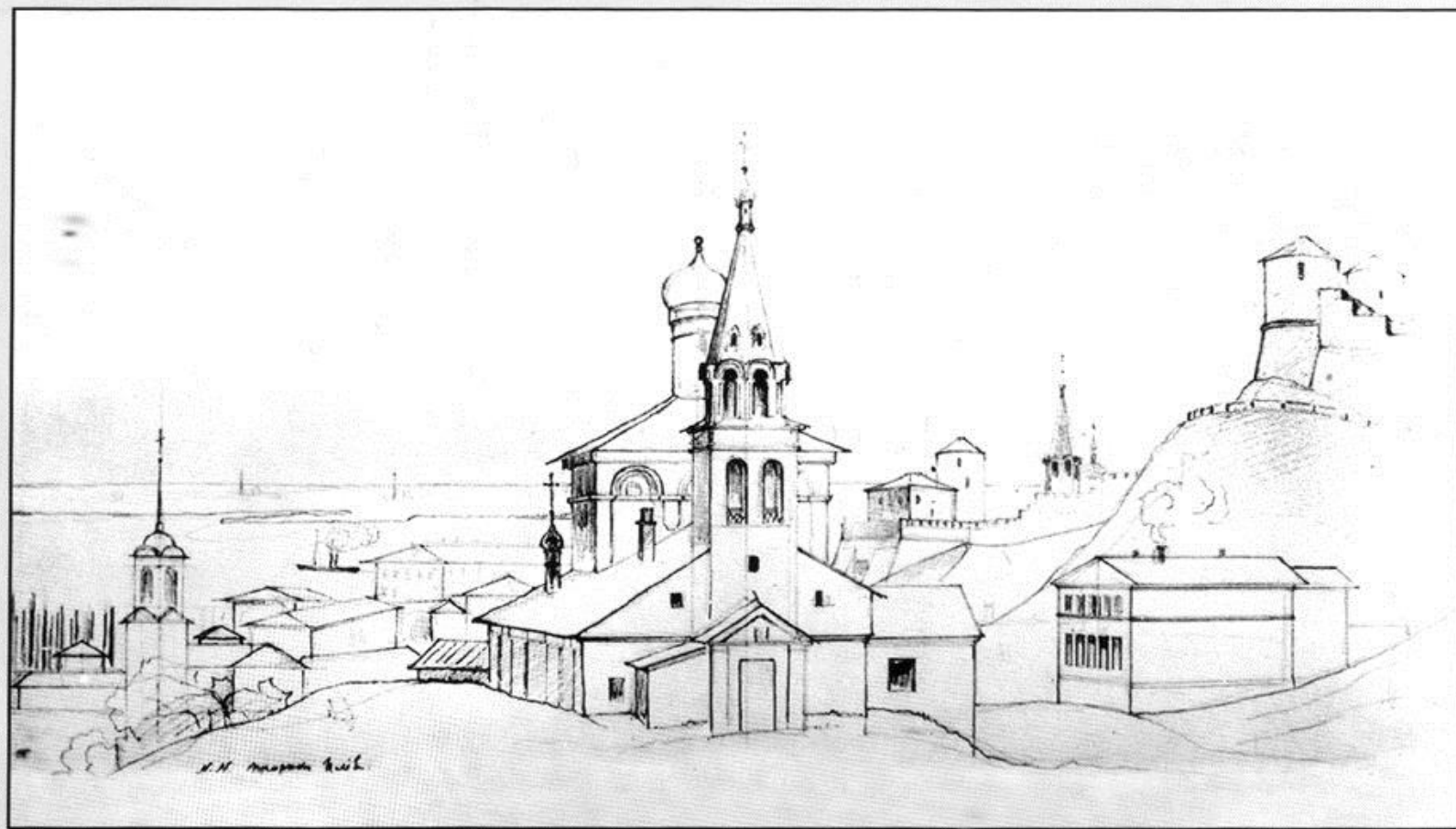
*М.Ф. Шевченко. Архангельский собор в Нижнем Новгороде. 1857 г.
Сепия, белла. Киевский музей М.Ф. Шевченко.*



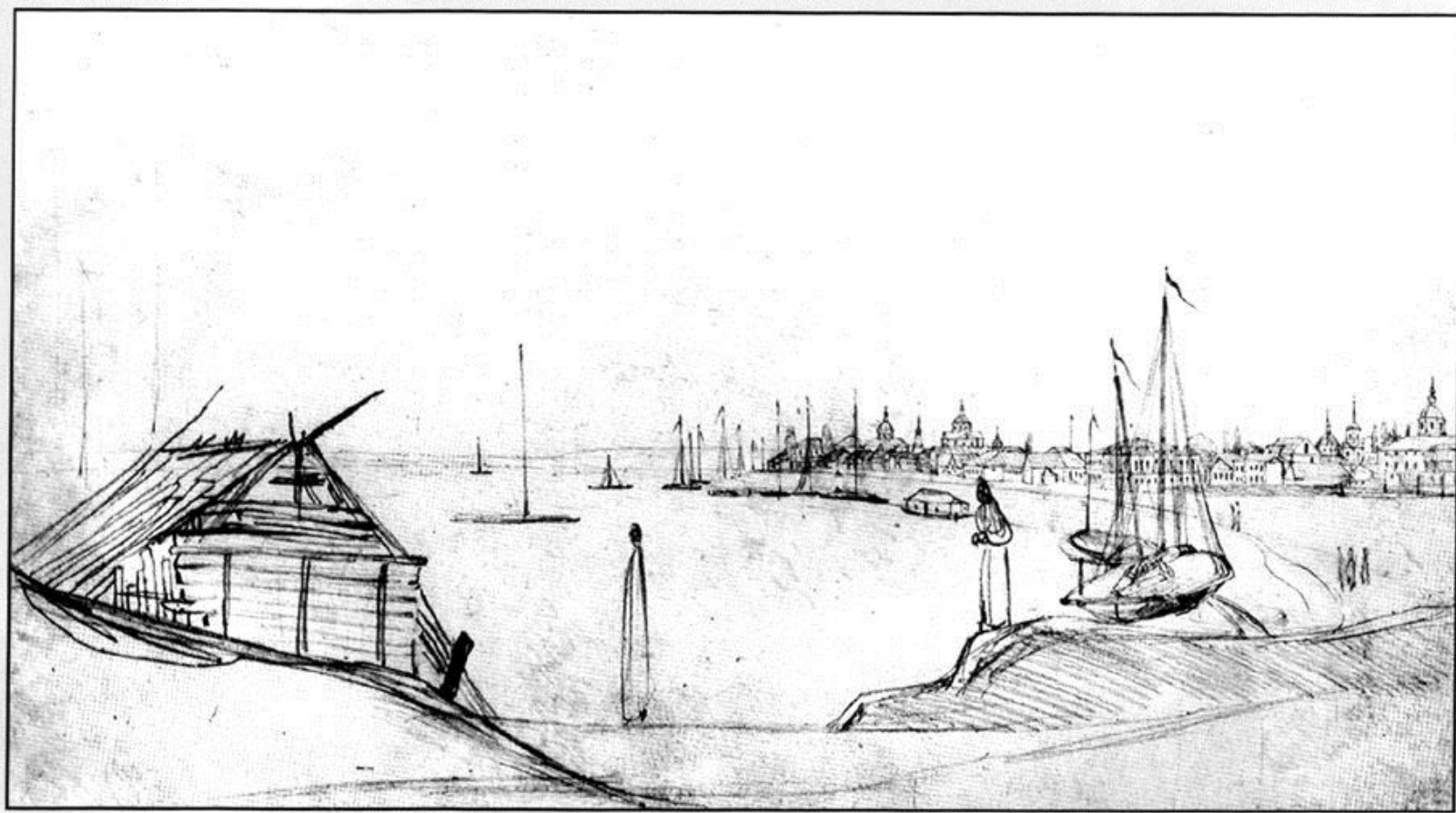
М. Ф. Шевченко. Петерский монастырь в Нижнем Новгороде. 1857 г.
Карандаш. Киевский музей М. Ф. Шевченко.



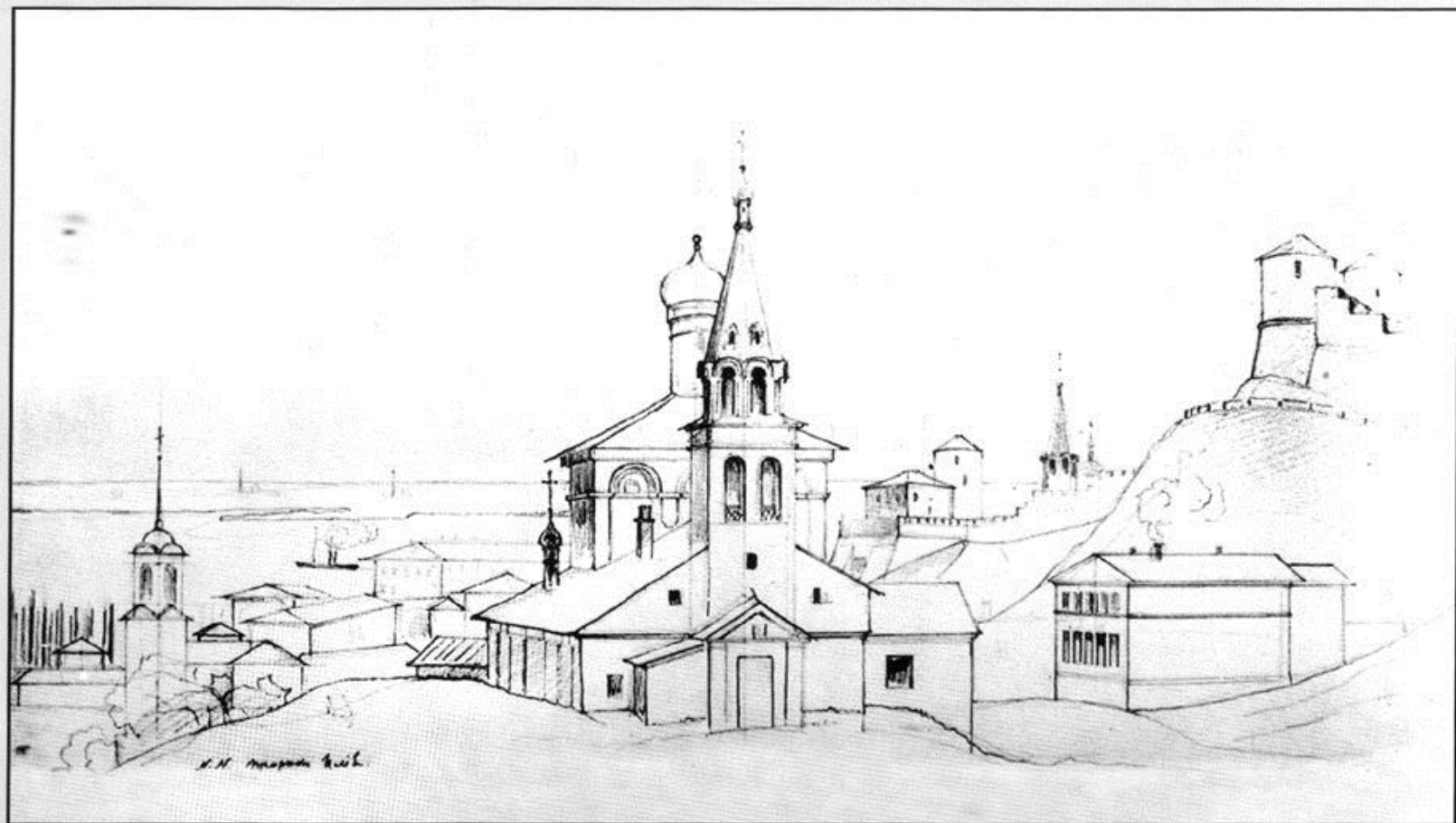
*М.Ф. Шевченко. Церковь Св. Николая в Нижнем Новгороде. 1857 г.
Карандаш. Киевский музей М.Ф. Шевченко.*



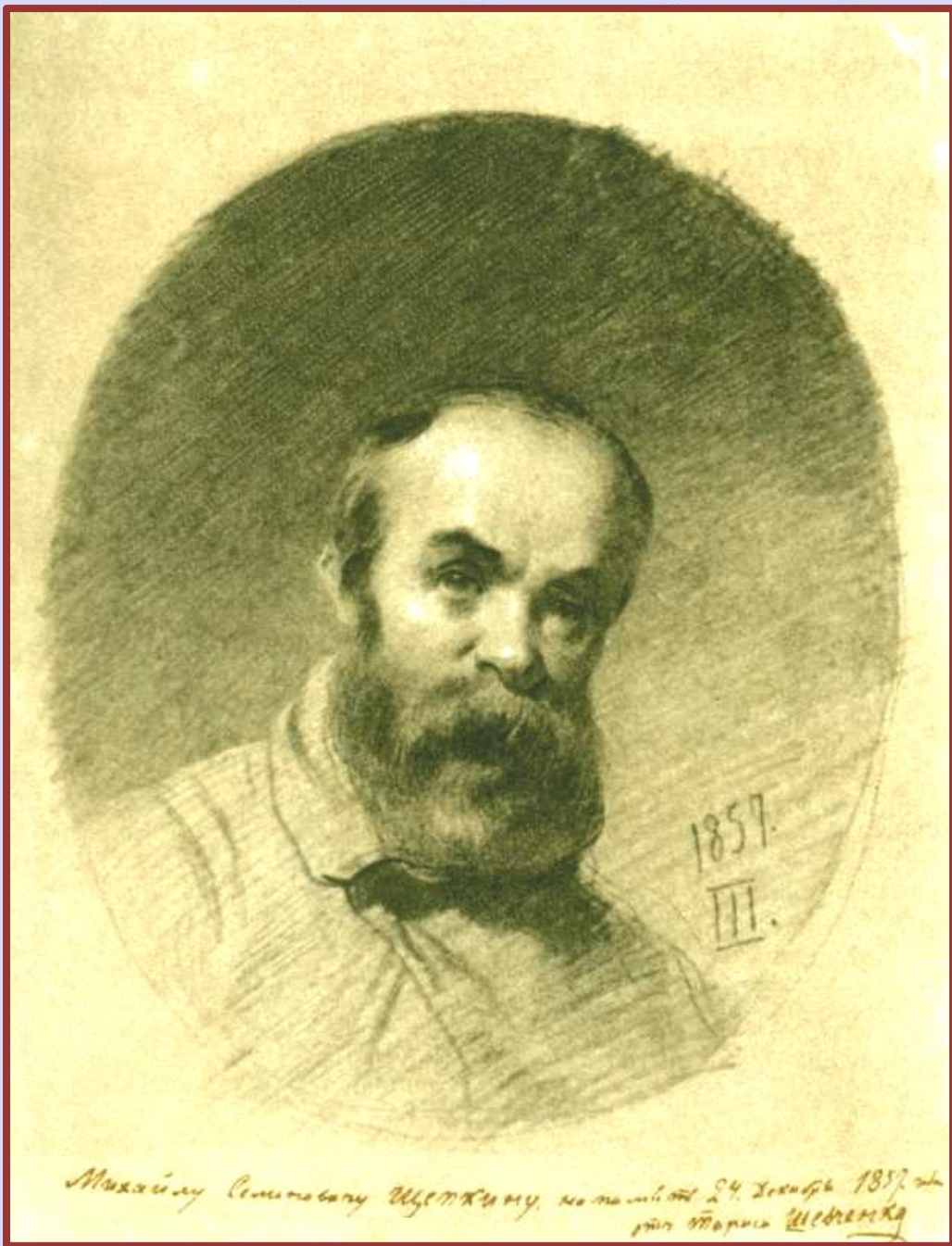
*М.Ф. Шевченко. Церковь Ильи в Нижнем Новгороде. 1857 г.
Карандаш. Киевский музей М.Ф. Шевченко.*



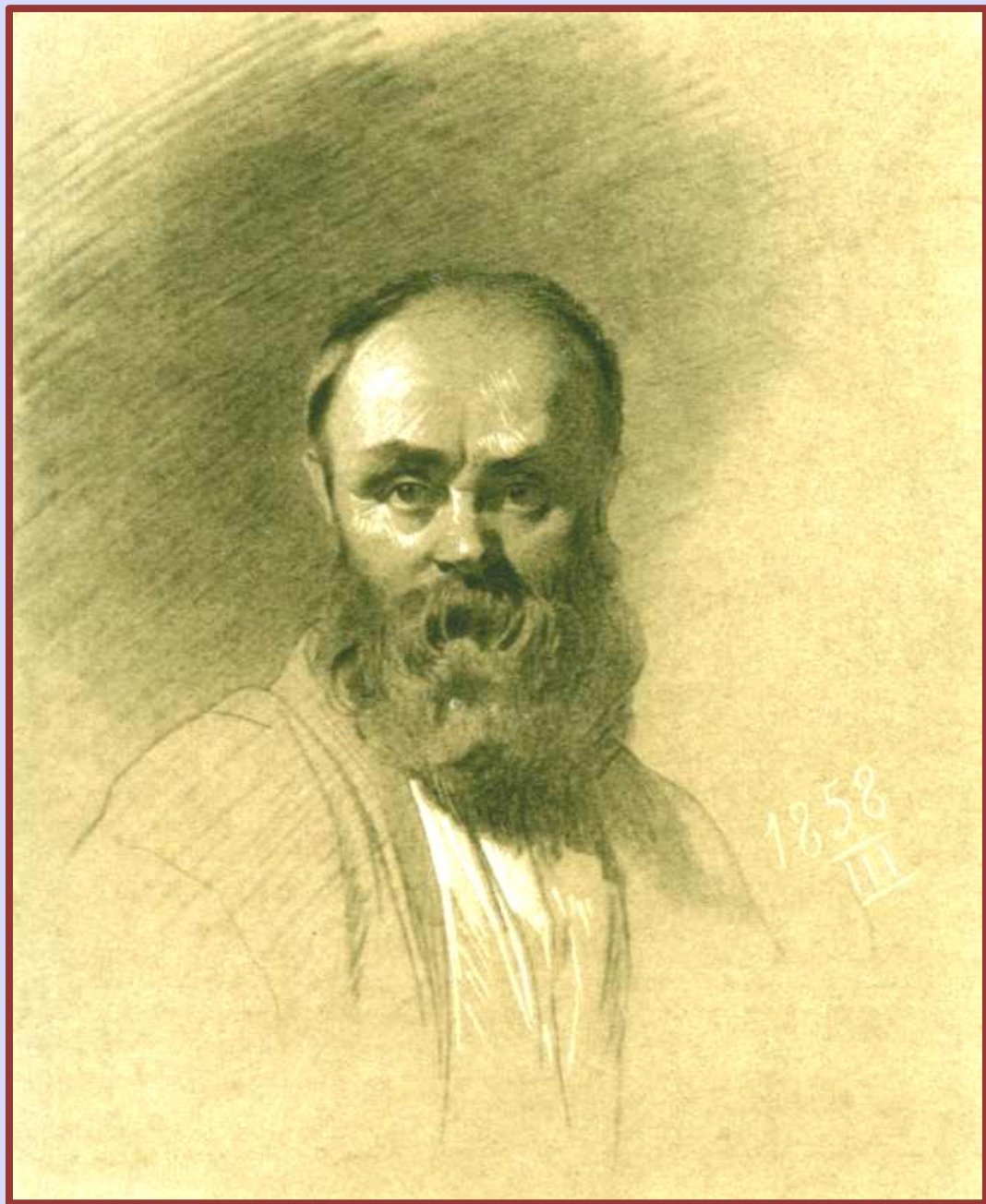
*М.Ф. Шевченко. Вид Нижнего Новгорода. 1857 г.
Карандаш. Киевский музей М.Ф. Шевченко.*



*М.Ф. Шевченко. Церковь Ильи в Нижнем Новгороде. 1857 г.
Карандаш. Киевский музей М.Ф. Шевченко.*



*Автопортрет
П.Г.Шевченко,
написанный в
Н.Новгороде,
1857 год*



*Автопортрет
П.Г.Шевченко,
написанный в
Н.Новгороде,
1858 год*